

Exposé



Umsorgt in die Zukunft


Hanse-Residenz

LÜBECK



Stilvolles Wohnen, Pflege mit Herz

Denken Sie nicht auch manchmal darüber nach, wie Sie im Alter leben möchten? Vielleicht in einem stilvollen Appartement mit Ihren eigenen Möbeln, ohne Sorge um Haus und Garten, und mit einer Vielzahl von Angeboten, die Ihr geistiges und körperliches Wohl fördern?

Wir laden Sie herzlich ein, die Hanse-Residenz Lübeck kennen zu lernen.

Unser Haus

Die Hanse-Residenz Lübeck wurde 1998 gebaut. Moderne Telefon-, Internet- oder TV-Anschlüsse in allen Wohnungen sind selbstverständlich, zudem wurden zahlreiche Funktions-, Aktions- und Therapieräume eingerichtet. Eine Besonderheit stellen Wellness-Angebote wie das Beauty-Studio, das Wohlfühlbad und das helle, große Schwimmbad dar.

Die Inneneinrichtung des Hauses orientiert sich am englischen Landhausstil. In der stadtnah gelegenen Residenz mit Blick auf die Trave steht das Wohnen im Vordergrund; gleichwohl verfügt die Residenz auch über einen großzügigen Pflegebereich. Insgesamt haben rund 200 Menschen in der Hanse Residenz ihr Zuhause gefunden. Der Standard des Hauses ist der eines 4- bis 5-Sterne Hotels mit hohem Dienstleistungscharakter.

Die Hanse-Residenz ist mit Bus und Auto gut zu erreichen. Der nahe Stadtpark lädt zu Spaziergängen bis hin zur idyllischen Wakenitz ein, einem Fluss, der auch der „Amazonas des Nordens“ genannt wird. Dabei ist die Residenz nicht weit vom historischen Zentrum der Kulturmetropole Lübeck entfernt. Hier finden die verwinkelte Altstadt mit ihrer Tradition und die Weltoffenheit der Hafen- und Hansestadt zueinander. Lübeck ist nicht nur Bestandteil des UNESCO-Weltkulturerbes, allenthalben begegnet Ihnen auch zeitgenössische Kultur: ein idealer Ort, um auch im Alter aktiv und mitten im Leben zu sein.

Stilvolles Wohnen

Die Hanse-Residenz bietet Ihnen Unabhängigkeit, Sicherheit und umfassende Versorgung – ähnlich einem exklusiven Hotel. Dabei sind unsere Räume hell und stilvoll eingerichtet – genau der richtige Rahmen, um sich wohl zu fühlen und sich auf die schönen Seiten des Lebens zu konzentrieren. Um den Rest kümmern wir uns: beispielsweise um die wöchentliche Reinigung der Apartments, um kleine Reparaturen und Einkäufe.

Doch wir wollen, dass Sie sich bei uns zu Hause fühlen und auch von Anfang an dazugehören. Bei unseren vielfältigen Angeboten zu körperlicher und geistiger Aktivität und regelmäßigen geselligen Treffen lernt man sich schnell kennen. Auch beim Mittagessen oder Kaffeetrinken mit Konditoreiköstlichkeiten finden Sie schnell Anschluss; nicht zuletzt auch im Rahmen schöner Veranstaltungen, die ebenfalls im Hanse-Restaurant stattfinden, das sich dann zum Konzertsaal oder Bühne verwandelt.

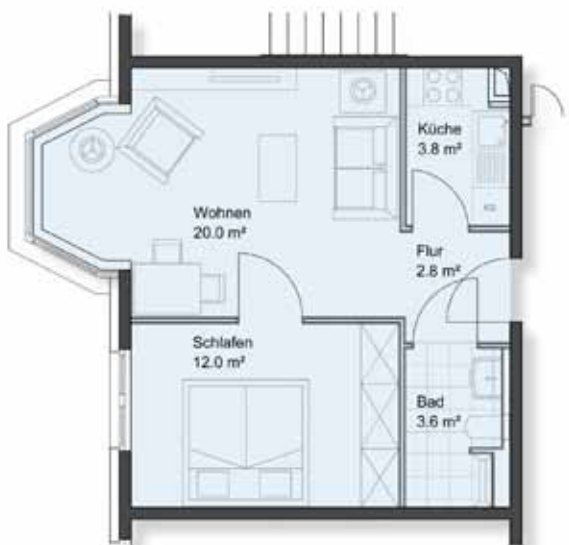
Wohnräume: Eichenparkett oder Design-Kunststoffboden, hell gestrichene Wände, stilvolle Heizkörperverkleidung, außenliegender Sonnenschutz, Sprechverbindung / Notrufanschluss, Telefon-, Internet- und Satelliten-TV-Anschluss, Edelholztüren mit Messingbeschlägen, Schall- und Raumschutzvorrichtung. Haustiere sind nach Rücksprache mit der Direktion willkommen!

Küchen: komplette Ausstattung inklusive Kühlschrank, zweiflämmige Ceran- oder Induktionkochstelle, Nirostaspüle, Ober- und Unterschränke sowie Wand- und Fußbodenfliesen

Bäder: seniorengerechte Dusche ohne Schwellen, hochwertige Sanitäraccessoires, Waschbecken und WC (Markenfabrikat), Handtuchwärmer, Vollverfließen und Notrufanschluss.



Beispiele unserer Wohnungen



Lili Marlen

Wohnung G18

kleine 2-Zimmer-Wohnung, 42,5 qm
2.243,00 €*

Seute Deern

Wohnung 506

2 Zimmer, 83,20 qm
3.650,00 €*



Thor Heyerdahl

Wohnung E 04

mittelgroße 2-Zimmer-Wohnung, 53 qm
2.918,00 €*

Sea Cloud

Wohnung 502

3 Zimmer, 118,20 qm

4.790,00 €*



Passat

Wohnung 512

3 Zimmer, 115,10 qm

4.790,00 €*



*Preise und Quadratmeteranzahl unter Vorbehalt

Probewohnen

Erleben Sie unsere erstklassige Residenz mit privatem Ambiente, knüpfen Sie Kontakte zu Bewohnern, genießen Sie das einzigartige kulinarische Angebot unseres Hauses und das umfangreiche Aktivitäten- und Veranstaltungsprogramm. Lernen Sie uns kennen und lassen Sie sich für ein paar Tage verwöhnen.



Kontakt

Thomas Werdin
Direktion

Hohe Dienstleistungsbe-
reitschaft und familiäre
Herzlichkeit aller Mitarbeiter
schaffen echte
Wohlfühlatmosphäre für
jeden Gast.
Bewohner und Mitarbeiter
genießen diese besonderen
Eigenschaften in harmo-
nischem Miteinander.

Birgit Kubasch
Residenzberaterin

Ihr gelungener Einzug
ist mein Glücksmoment.
Hiermit beginnt eine Bezie-
hung, an der ich auch wei-
terhin gerne arbeite.

Hanse-Residenz Lübeck GmbH
Eschenburgstr. 39 | 23568 Lübeck
Tel. 0451 - 3703 - 0 | Fax 0451 - 3703 - 110
Email: direktion@hanse-residenz.de
Internet: www.hanse-residenz.de



LÜBECK